



NIBE



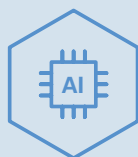
Sole/Wasser-Wärmepumpe NIBE S1256

Die neue NIBE S1256 ist eine intelligente, leistungsvariable Erdwärmepumpe mit klimafreundlichem Kältemittel und integriertem 180-Liter-Brauchwasserspeicher. Sie eignet sich für Neubauten sowie für den Heizungstausch und ist einfach mit Modulen zur Wohnungslüftung und/oder zur Kühlung erweiterbar.

Eine anwenderfreundliche Touchscreen-Bedienung, die integrierte Drahtlosverbindung und die energiesparende Smart-Technologie sorgen für höchsten Bedienkomfort. Die Steuerung erlaubt ein dynamisches Management von Wärmequellen und Wärmeverteilung, und die vorausschauende Regelung stellt sicher, dass nie mehr Energie eingesetzt wird als unbedingt notwendig. Steuerung nach Wetterprognose, das Erlernen von Nutzungsgewohnheiten und einfachste Bedarfsanpassungen liefern den gewünschten Wohnkomfort.

Die NIBE S1256 ist ein hocheffizientes Klimassystem mit geringen Betriebskosten, das belegen auch ihre marktweit führenden Leistungszahlen. Die PV-Smart-Funktion ermöglicht das Speichern von PV-Überschüssen in Form von Wärme im Gebäude. Sie ist in drei Leistungsgrößen mit 1,5-8 kW, 3-13 kW und 4-18 kW erhältlich und liefert Warmwasser mit hoher Leistung bei einem äußerst geräuscharmen Betrieb.

Die NIBE S-Serie mit integriertem Wi-Fi für die Einbindung von drahtlosem Zubehör wird Bestandteil Ihres vernetzten Zuhauses. Smarte Technik passt das Raumklima auf Wunsch automatisch an, während Sie über Ihr Smartphone oder Tablet die vollständige Kontrolle haben. Sie genießen höchsten Komfort bei minimalem Energieverbrauch und leisten automatisch einen Beitrag zum Umweltschutz.



- **Unsere energieeffizienteste Erdwärmepumpe mit einer jahreszeitbedingten Arbeitszahl SCOP von bis zu 5,94¹⁾.**
- **Klimafreundliches Kältemittel, hohe Warmwasserkapazität und niedriger Geräuschpegel.**
- **Benutzerfreundlicher Touchscreen, drahtloses Zubehör und integrierte drahtlose Konnektivität mit energiesparender Smart-Technologie für hohen Komfort.**

¹⁾ SCOP für NIBE S1256-18 gemäß EN 14 825, Klima Mitteleuropa, 35 °C.

Spezifikation NIBE S1256

Wärmepumpe NIBE		S1256-8	S1256-13	S1256-18
Jahreszeitbed. Raumheizungseffizienz ETAs 35/55 °C P_{rated} 35/55 °C		219/162 7,5/7,5	227/163 11/11	230/169 15/15
Produktlabel Effizienzklasse Heizung W35/W55, Skala A+++ bis D		A+++ / A+++	A+++ / A+++	A+++ / A+++
Verbundlabel ¹⁾ Effizienzklasse Heizung W35/W55, Skala A+++ bis G		A+++ / A+++	A+++ / A+++	A+++ / A+++
Effizienzklasse Warmwasserbereitung, Skala A+ bis F/Zapfprofil		A+ / XL	A+ / XL	A+ / XL
Heizleistung P[th] gem. EN 14511 bei B0/W35	kW	1,5–8	3–13	4–18
P _{design} ²⁾ gem. EN 14825	kW	7,5	11	15,1
SCOP ²⁾ europäisches Durchschnittsklima, 35 °C/55 °C		5,67/4,26	5,88/4,29	5,94/4,42
Volumen Brauchwasserspeicher/Rohrwärmeübertrager, Emaille	l		178/5,0	
Brauchwasserkapazität ³⁾ bei 40 °C im Komfortmodus niedrig/mittel/hoch	l		235/250/275	
Max. Vorlauf-/Rücklauftemperatur mittels Verdichter mittels Heizstab	°C		65/58 70/58	
Kältemittel R454B (GWP-Wert: 466)/CO ₂ -Äquivalent	kg/t	1,15/0,54	1,45/0,68	1,75/0,82
Anlaufstrom Verdichter	A	5	< 20	< 20
Integrierte Heizpatrone	kW	0,5–6,5	1–7 (-9) ⁴⁾	1–7 (-9) ⁴⁾
Nennleistung WQA-Umwälzpumpe/Hk-Umwälzpumpe	W	2–75/2–63	3–140/2–63	2–180/2–75
Schalleistungspegel [L _{WA}] gem. EN 12102 bei B0/W35	dB(A)	36–43	36–47	36–47
Höhe/Erforderliche Montagehöhe/Breite/Tiefe	mm		1800/1970/600/622	
Leergewicht Wärmepumpe komplett/nur Kältekreismodul ⁵⁾	kg	249/83	263/94	268/99

1) Beim Verbundlabel wurde die NIBE Komfortregelung berücksichtigt.

2) SCOP gemäß EN 14 825 bei Klima Mitteleuropa, mittlere Temperatur.

3) Gemäß EN16147.

4) Bei einer Umverdrahtung der Heizpatrone ist eine Leistung bis 9 kW möglich.

5) Das komplette Kältekreismodul kann zu Transportzwecken einfach entnommen werden.

Nachhaltige Energielösungen

Seit 1952 stellt NIBE energieeffiziente und nachhaltige Klimalösungen für Ihr Zuhause her. Alles begann im schwedischen Ort Markaryd, und wir pflegen unser skandinavisches Erbe, indem wir die Kraft der Natur nutzen. Wir kombinieren erneuerbare Energien mit intelligenter Technologie, um effektive Lösungen anzubieten, damit wir gemeinsam eine nachhaltigere Zukunft aufbauen können.

Ganz gleich, ob an einem kühlen Wintertag oder einem heißen Sommernachmittag, wir brauchen ein durchgängig ausgewogenes Raumklima, damit wir uns im Alltag bei jedem Wetter wohlfühlen. Unsere breite Produktpalette versorgt Ihr Zuhause mit Kühlung, Heizung, Lüftung und Warmwasser, damit Sie ein angenehmes Raumklima mit geringen Auswirkungen auf die Umwelt schaffen können.

A+++

Verbundlabel Effizienzklasse
Heizung bei 35/55 °C

A+

XL

Effizienzklasse Warmwasserbereitung und Zapfprofil für
Brauchwasser in Verbindung mit S1256-6/-13)

A+

XXL

Effizienzklasse Warmwasserbereitung und Zapfprofil für
Brauchwasser in Verbindung mit S1256-18

NIBE Systemtechnik GmbH
Am Reiherpfahl 3, 29223 Celle
Tel. 05141-75460 | nibe.de

NIBE