

Ventilationsvärmeväxlare NIBE ERS 30-400

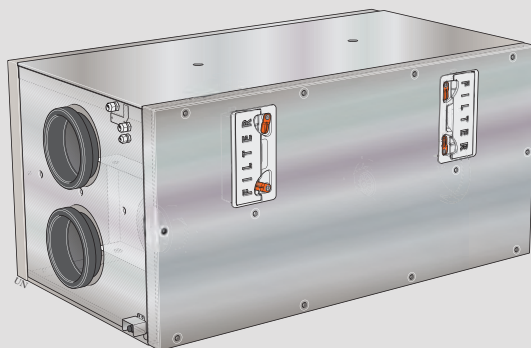
NIBE ERS 30 är en ventilationsvärmeväxlare med hög temperaturverkningsgrad upp till 94% och låg energiförbrukning. Ventilationsvärmeväxlaren används i hus med en yta på upp till ca 350 m².

NIBE ERS 30 är avsedd att installeras tillsammans med en NIBE bergvärmepump eller en NIBE luft/vatten-värmepump för ett komplett värme och ventilationssystem. Ventilationsvärmeväxlaren styrs då enkelt via värmepumpen.

Tack vare smart teknik ger produkten dig kontroll över energiförbrukningen och blir en viktig del av din uppkopplade vardag. Med ett effektivt styrsystem regleras inomhusklimatet automatiskt för maximal komfort, samtidigt som du gör naturen en tjänst.

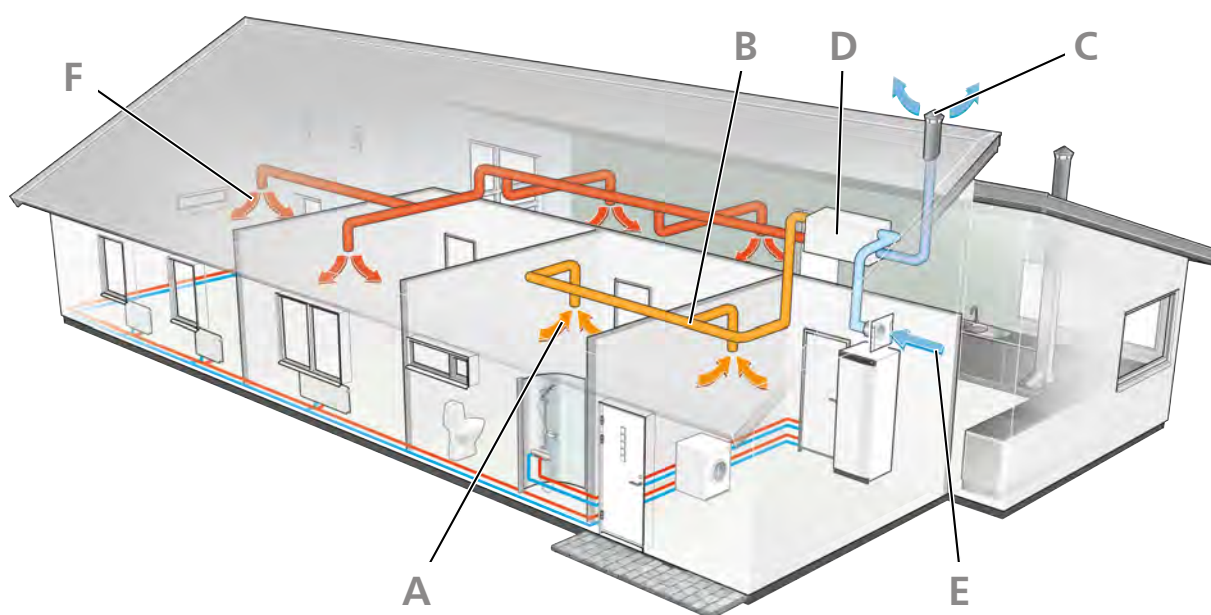
NIBE ERS 30 är speciellt utvecklad för placering i kallare utrymmen exempelvis kallvinden.

- Ventilationsvärmeväxlare med hög temperaturverkningsgrad och låg energiförbrukning.
- Ger tillsammans med NIBE bergvärme eller luft/vatten-värmepump en komplett lösning i hus med balanserad ventilation.
- Enkel styrning och en del av ditt smarta hem i kombination med en NIBE värmepump.



Så här fungerar NIBE ERS 30

Princip



NIBE ERS 30 är en ventilationsvärmväxlare med inbyggda fläktar och motströmsvärmväxlare.

Energi återvinns ur ventilationsluften och tillförs bostaden, vilket därmed väsentligt reducerar energikostnaderna.

Aggregatet är avsett för både nyinstallation och utbyte i villor eller motsvarande.

NIBE ERS 30 är lämplig för ventilationssystem där hög temperaturverkningsgrad och låg energiförbrukning efterfrågas. NIBE ERS 30 används normalt i bostäder med en yta på upp till ca 350 m².

- A** Den varma rumsluften tas in i kanalsystemet.
- B** Den varma rumsluften leds till NIBE ERS 30.
- C** Rumsluften släpps ut när den passerat NIBE ERS 30. Luftens temperatur har då sänkts eftersom NIBE ERS 30 tagit tillvara på energin i rumsluften.
- D** NIBE ERS 30 ventilerar bostaden och värmer tilluften.
- E** Uteluft tas in i NIBE ERS 30.
- F** Luft blåses ut i rum med tilluftsdon.

Bra att veta om NIBE ERS 30



NIBE ERS 30 omfattas av en 3-årig produktgaranti.



Vid samtidigt köp och installation av NIBE värmepump och NIBE ERS 30 gäller sex års Trygghetsförsäkring, vilken är ett komplement till hem-, villa- eller fritidshusförsäkringen. Trygghetsförsäkringen kan därefter förlängas årsvis upp till 18 år.

För fullständiga villkor, se nibe.se.

Transport och förvaring

NIBE ERS 30 ska transporteras och förvaras torrt.

Uppställning och placering

NIBE ERS 30 måste placeras på ett stabilt underlag för att minimera risken för vibrationer.

- Oavsett placering ska bjälklag mot ljudkänsligt rum ljudisoleras.
- Kondensvatten kommer från ventilationsvärmväxlaren. Kondensavlopp med vattenlås ska monteras och ledas till invändigt avlopp.
- Ventilationsvärmväxlarens uppställningsrum ska alltid ha en temperatur på minst -25 °C och max 50 °C.

Installation

Kondensvattenavlopp

NIBE ERS 30 kan producera flera liter kondensvatten per dygn. Därför är det viktigt att kondensavloppet är korrekt utfört och ventilationsvärmexlaren är monterad i våg.

Se till att vattenlåset är lufttätt och sitter stadigt på plats. Anslutningen måste ske på ett sådant sätt att användaren kan kontrollera och fylla på vattenlåset, utan att öppna NIBE ERS 30.

Anslutningen för kondensvattenavloppet är Ø15 mm.

Om ventilationsvärmexlaren ska monteras i ett kallt utrymme måste kondensvattenavloppsroret isoleras så att inte kondensvattnet i röret fryser. Det rekommenderas samtidigt att vattenlåset monteras i ett varmt utrymme för att garantera att vattnet i vattenlåset inte fryser. Om man inte kan garantera att skydda kondensvattenavloppsroret mot frost genom isolering måste en termostatsstyrd värmekabel monteras runt kondensvattenavloppsroret. Från vattenlåset och fram till avloppet utförs installationen med ett nödvändigt fall på minst 1 %.

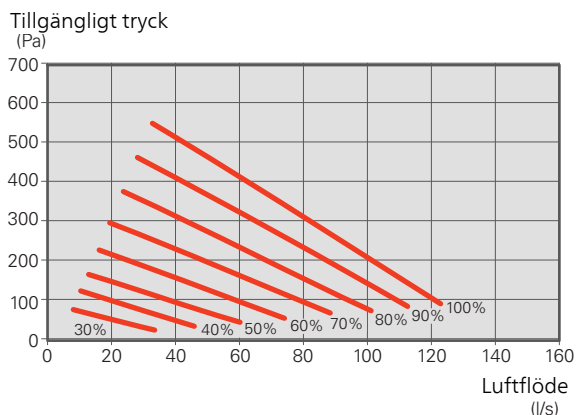
Ventilation

- Alla kanalskarvar ska vara täta för att undvika läckageflöden.
 - Luften ska ledas in till uteluftskanalen via ett ytterväggsgaller på fasaden. Ytterväggsgallret monteras väderskyddat och ska vara utformat så att vatten och/eller snö inte kan tränga in i fasaden eller följa med luften in i kanalen.
 - Vid placering av utelufts- och avluftshuv/galler tas hänsyn till att de två luftflödena inte kortsluts och därmed undvika att avluften sugas in i NIBE ERS 30 igen.
 - Kanal i murad skorsten får inte användas för avluft eller uteluft.
 - Om braskamin eller motsvarande installeras måste den vara försedd med tätslutande luckor. Den bör även ha möjlighet att ta förbränningsluft utifrån.
 - En felaktig ventilationsinjustering kan medföra sämre utbyte från installationen och därmed orsaka en sämre driftsekonomi, samt även orsaka fuktskador i huset.
- Anslut NIBE ERS 30 så att all frånluft förutom imkanal (köksfläkt) passerar igenom värmexlaren i produkten.
 - Ventilationsflödet ska uppfylla gällande nationella normer.
 - Tilluftsflödet ska vara lägre än frånluftsflödet för att undvika övertryck i huset.
 - Kanalsystemet ska vara av lägst täthetsklass B.
 - För att undvika att fläktljud leds till ventilationsdonen bör ljuddämpare installeras i kanalsystemet. Vid ventilationsdon i ljudkänsliga rum ska ljuddämpare monteras.
 - Då avlufts- och uteluftstemperaturen är/blir kall ska avlufts- och uteluftskanalen isoleras diffusionstätt (minst PE30 eller motsvarande) i hela sin längd.
 - Frånluftskanal som förläggs i kalla utrymmen ska isoleras.

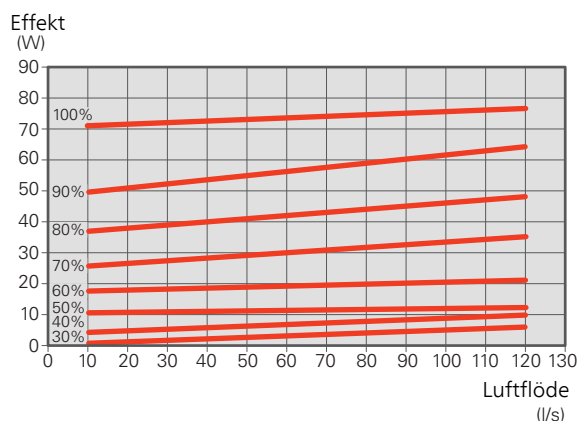
INSTÄLLNING AV FLÄKTKAPACITET

Val av ventilationskapacitet görs steglöst i displayen.

Ventilationskapacitet



Fläkteffekt¹



¹Diagrammet visar effektförbrukningen per fläkt.

Elanslutning

- Före isolationstest av fastigheten ska NIBE ERS 30 bortkopplas.
- För att undvika störningar får givarkablar till externa anslutningar inte förläggas i närheten av starkströmsledningar.
- Om matningskabeln är skadad får den endast ersättas av NIBE, dess serviceombud eller liknande behörig personal för att undvika eventuell fara och skada.

NIBE ERS 30 är från fabrik försedd med kommunikationskabel (kabellängd 2,0 m) vilken ansluts på kretskort i värmepumpen. Den är även försedd med matningskabel med stickpropp (kabellängd 2,4 m).

Elinstallation samt eventuell service ska göras under överinseende av behörig elinstallatör. Elektrisk installation och ledningsdragning ska utföras enligt gällande bestämmelser.

FÖRVÄRMARE EAH 20

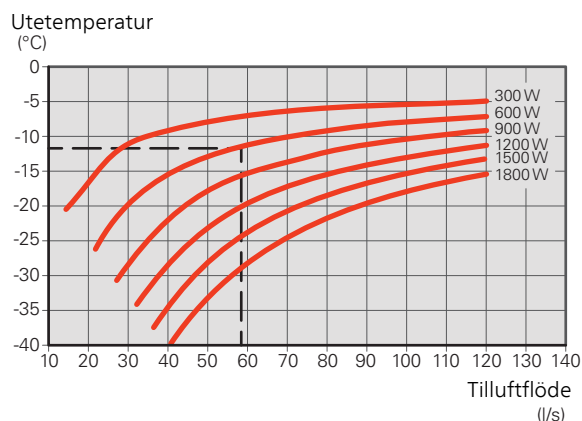
Den elektriska luftvärmaren, EAH 20, monteras i uteluftskanalen före NIBE ERS 30.

EAH 20 värmer inkommande uteluft för att förhindra att kondensvattnet i NIBE ERS 30 fryser.

Val av effekt på EAH 20 väljs med hänsyn till byggnadens behov, val av säkring, eventuella byggregelkrav samt vid vilken utetemperatur som tilluftsfläkten i EAH 20 tillåts börja varva ner.

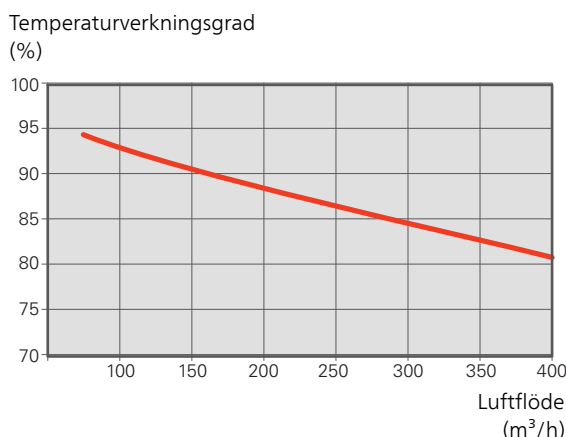
Energibesparingen ökar ju lägre effekt på elvärmaren som väljs. Dock ökar då det uteluftsflöde som kommer in i huset via otätheter (istället för via NIBE ERS 30) vid låga utetemperaturer.

Val av effekt på EAH 20



Exempel: Vid ett tilluftsflöde på 58 l/s och effekt 600 W i förvärmaren, tillåts tilluftsfläkten börja varva ner vid en utetemperatur av ca -12 °C.

Torr temperaturverkningsgrad enligt EN 308



Funktioner



Med hjälp av Internet och myUplink för S-serien och NIBE Uplink för F-serien får man en snabb överblick samt aktuell status på anläggningen och värmen i bostaden. Man får ett överskådligt och bra underlag där man effektivt kan följa och styra värme och varmvattenkomforten. Drabbas man av en eventuell driftstörning i anläggningen får man tryggt via e-post ett larm som ger möjlighet till snabb åtgärd.

myUplink / NIBE Uplink ger dessutom möjlighet att enkelt styra komforten i bostaden oavsett var man befinner sig.

Via myUplink/NIBE Uplink har man tillgång till olika tjänstenivåer. En basnivå som är gratis och en premiumnivå där man kan välja olika utökade tjänstefunktioner mot en fast årsavgift (avgiften varierar beroende på valda funktioner).

Tjänsten finns även att hämta som app på App Store och Google Play.

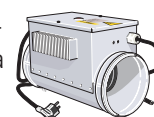
Tillbehör

Detaljerad information om tillbehören och fullständig tillbehörslista finns på nibe.se.

Elektrisk luftvärmare EAH 20

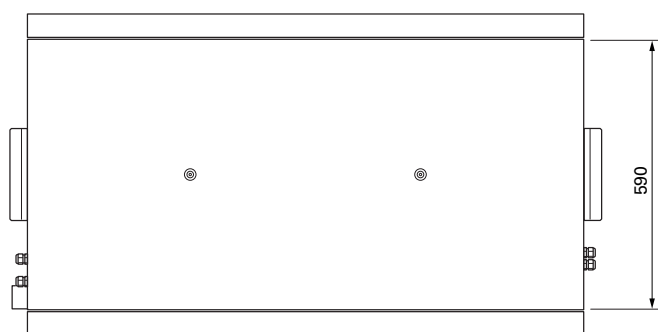
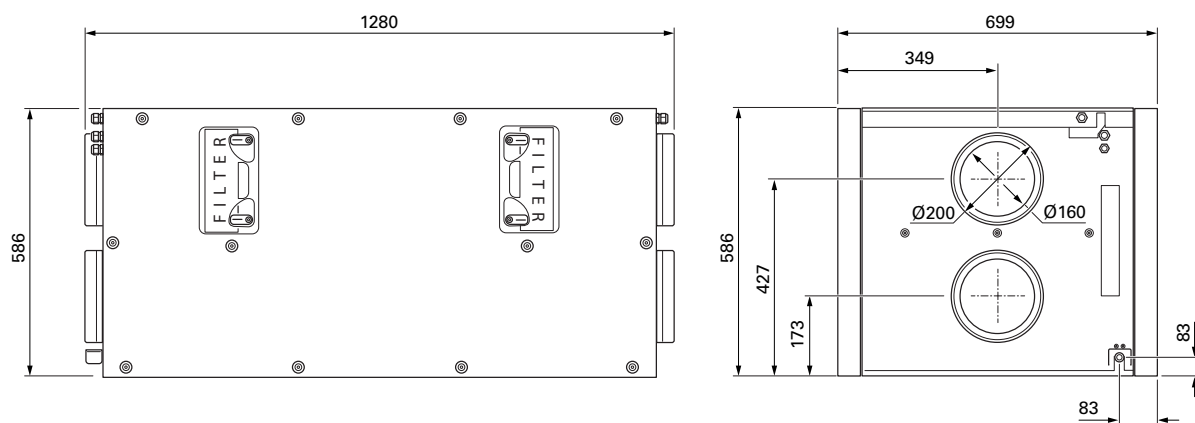
Vid kall väderlek värmer EAH 20-1800 inkommande uteluft något för att förhindra kondensvattnet i NIBE ERS 30 att frysa. Används huvudsakligen i kallare klimat.

Art nr 067 603

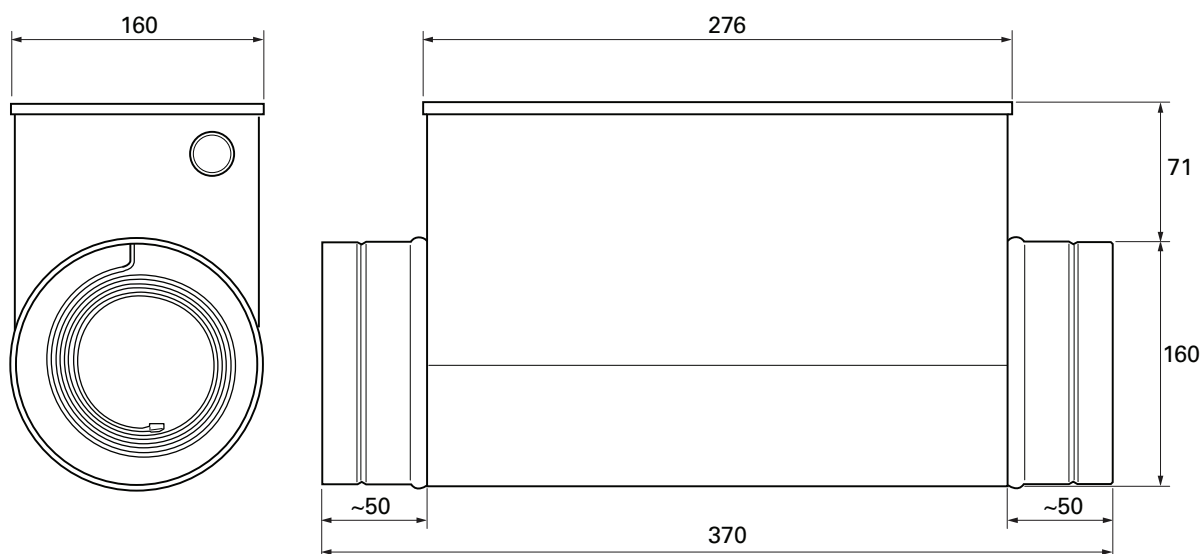


Tekniska uppgifter

Mått



EAH 20



Tekniska data

Typ		ERS 30
<i>Elektriska data</i>		
Matningsspänning	V	230 V ~ 50Hz
Avsäkring	A	10
Max driveffekt fläkt	W	2 x 85
Kapslingsklass		IP X1
<i>Ventilation</i>		
Filtertyp, frånluftsfiler		Grov
Filtertyp, tilluftsfiler		ePM1 55%
<i>Ljudtrycksnivåer</i>		
Ljudtrycksnivå ($L_{P(A)}$) ¹	dB(A)	47
<i>Röranslutningar</i>		
Ventilation Ø	mm	160
Kondensvattenavlopp Ø	mm	15
<i>Övrigt</i>		
Arbetstemperaturområde för inkommande luft	°C	Min. -25 °C, Max. 40 °C
Effektivitetsklass ²		A
Längd, matningskabel	m	2,4
Längd, styrkabel	m	2,0
Bredd	mm	1 280
Höjd	mm	586
Djup	mm	699
Vikt	kg	56
Art nr		066 165

1 335 m³/h (93 l/s) vid 50 Pa

2 Skala för effektivitetsklass: A+ till G.

Typ		EAH 20
<i>Strömstyrka för respektive effekt</i>		
300 W	A	1,3
600 W	A	2,6
900 W	A	3,9
1 200 W	A	5,2
1 500 W	A	6,6
1 800 W	A	7,9
<i>Ventilation</i>		
Min luftflöde	l/s	20
<i>Röranslutningar</i>		
Ventilation Ø	mm	160
<i>Mått</i>		
Längd	mm	370
Kopplingsbox (bredd x höjd x längd)	mm	160x 230 x 276





NIBE Energy Systems
Box 14, SE-285 21 Markaryd
www.nibe.eu

PBD SV 1942-1 639094

Detta produktblad är en publikation från NIBE Energy Systems. Alla produktillustrationer, fakta och data bygger på aktuell information vid tidpunkten för publikationens godkännande. NIBE Energy Systems reserverar sig för eventuella fakta- eller tryckfel i detta produktblad.

©2019 NIBE ENERGY SYSTEMS